

## PLANBESTÄMMELSER

Följande gäller inom områden med nedastående beteckningar. Där beteckning saknas gäller bestämmelsen inom hela planområdet. Endast angiven användning och utformning är tillåten.

- II Högsta antal våningar  
v Vind får ej inredas utöver angivet våningsantal

## GRÄNSBETECKNINGAR

--- Detaljplanegräns

## ANVÄNDNING AV KVARTERSMARK

B Bostäder

## UTNYTTJANDEGRAD

Planområdet får ej delas i flera fastigheter

Inom tomt får en huvudbyggnad och ett garage samt ett uthus uppföras. Garage eller uthus får sammanbyggas med huvudbyggnad. Högst 1/4 av området får bebyggas, dock max 250 kvadratmeter. Därav får fristående uthus och garage sammantaget ha högst 60 kvadratmeter byggnadsarea. Inom tillåten byggnadsarea skall en taktäckt biluppställningsplats kunna inrymmas. Byggnadernas totala bruttoarea inom tomt får vara högst 35 % av tomtarean dock max 350 kvadratmeter. Huvudbyggnad får inrymma en ordinär bostadslägenhet samt en mindre lägenhet för generationsboende.

## PLACERING, UTFORMNING, UTFÖRANDE

Byggnad skall placeras minst 6.0 meter från gräns mot väg och minst 4.0 meter från annan gräns. Uthus och garage får dock placeras minst 1.0 meter från annan gräns än mot väg om placeringen bedöms lämplig vid bygglovsprövningen. Vid prövningen skall grannyttrande inhämtas. Garage kan vid starkt sluttande terräng få byggas närmare än 6.0 meter mot väg om garageinfarten ej förläggs direkt mot väg.

Byggnadshöjden skall beräknas från markens medelnivå omkring byggnaden.

För huvudbyggnad är högsta byggnadshöjd 5.5 meter och högsta nockhöjd 7.0 meter. För uthus och garage är högsta byggnadshöjd 3.0 meter och högsta nockhöjd 4.5 meter. Från detta får undantag göras för uthus och garage vid starkt sluttande terräng till högsta byggnadshöjden 4.5 meter och högsta nockhöjden 5.5 meter.

Utan hinder av bestämmelserna om högsta byggnadshöjd för huvudbyggnad får takkupor och frontespiser utföras inom totalt högst 1/3 av fasadlängden. Sådana byggnadsdelar får inte sträcka sig högre än 0.1 meter under taknock och ej närmare gavel än 1.0 meter.

Största taklutning är 45 grader om huvudbyggnad uppförs med max 3.5 meters byggnadshöjd och 30 grader om huvudbyggnad uppförs med större byggnadshöjd än 3.5 meter. Största taklutning för uthus och garage är 30 grader. Minsta taklutning för alla byggnader är 7 grader.

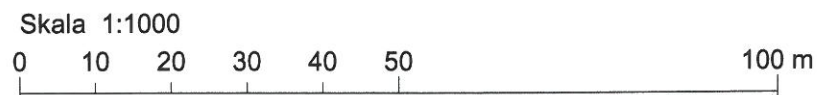
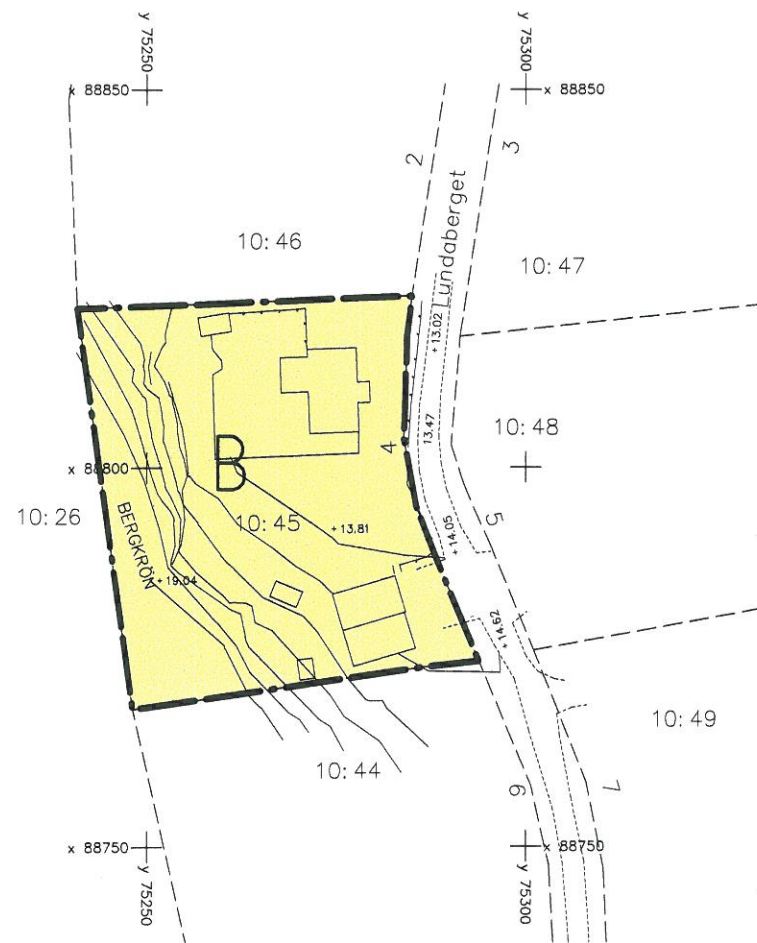
Parkeringsbehovet skall tillgodoses på kvartersmark.

Dagvatten skall omhändertas lokalt inom området.

## ADMINISTRATIVA BESTÄMMELSER

Kommunen är inte huvudman för allmän platsmark.

Genomförandetiden är 5 år från det datum planen vinner laga kraft.



### GRUNDKARTANS BETECKNINGAR

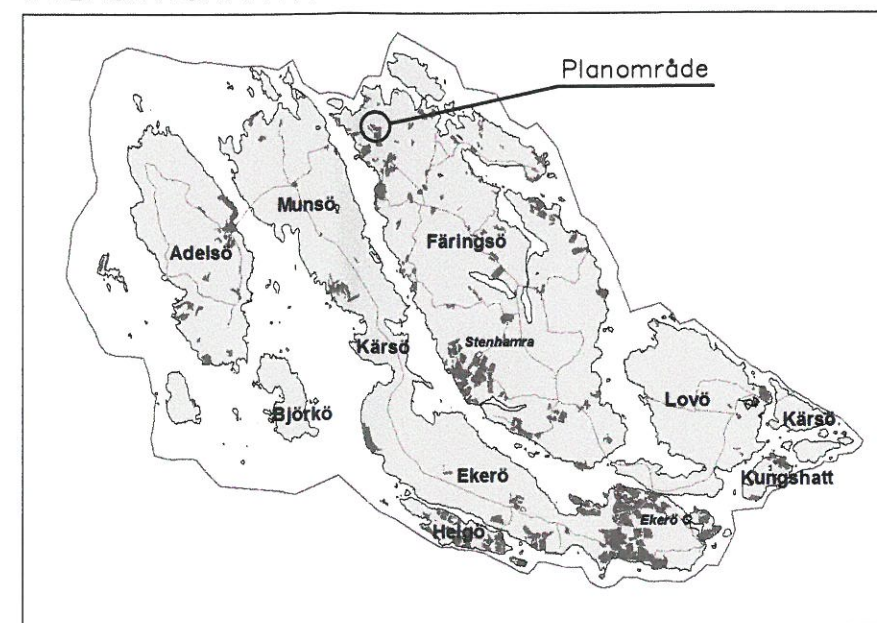
- — Traktgräns
- Fastighetsgräns
- 0:00 Fastighetsbeteckning.
- Byggnader
- Staket
- Häck
- Väg
- Nivåkurvor
- + Rutnätspunkt
- Fornlämning

GRUNDKARTAN UPPRÄTTAD DELVIS GENOM NYMÄTNING VÅREN 2010

KOORDINATSYSTEM ST74, RH00



## ÖVERSIKTSKARTA



	ANTAGANDE	
	ENKELT FÖRFARANDE	
DETALJPLAN FÖR <b>KUNGSBERGA 10:45</b> I EKERÖ KOMMUN, STOCKHOLMS LÄN		Beslutsdatum Instans Godkännande
UPPRÄTTAD I MARS 2010 AV STADSARKITEKTKONTORET I EKERÖ KOMMUN		Antagande 03-11-10 BN
LAGA KRAFT 26-11-10		Laga kraft 26-11-10
JOHAN HAGLÄND MILJÖ- OCH STADSBYGGNADSCHEF		Plannummer <b>950</b>
EVA MILL PLANCHEF		Diarienummer 2010.14.214