

**TECKENFÖRKLARING**

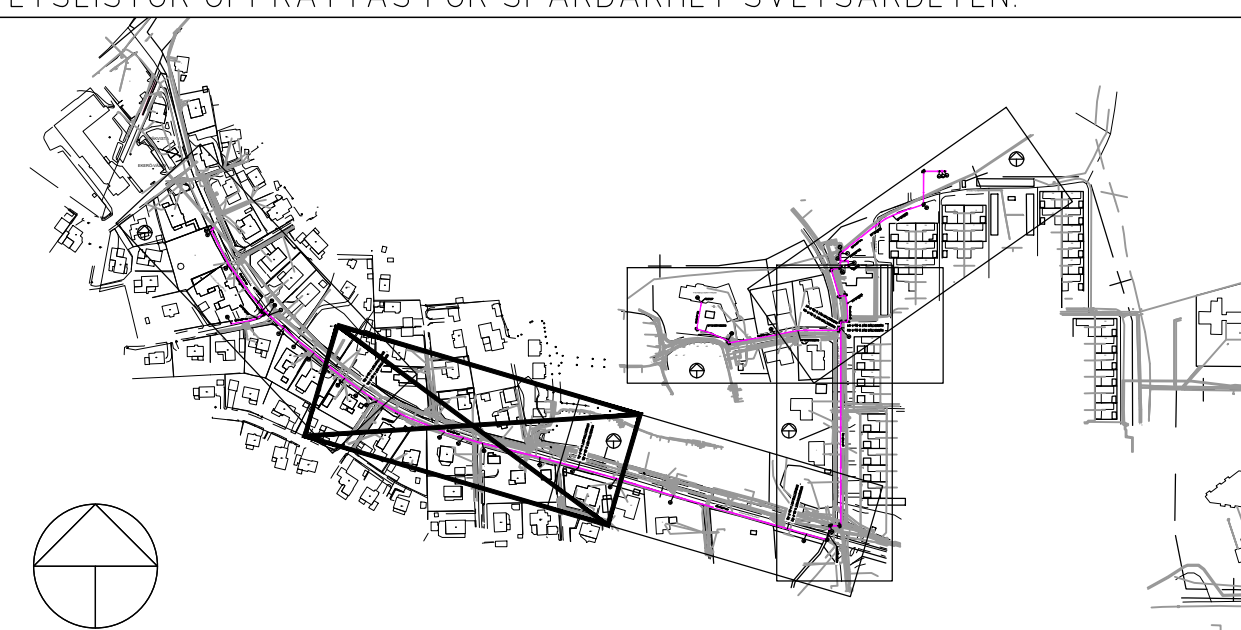
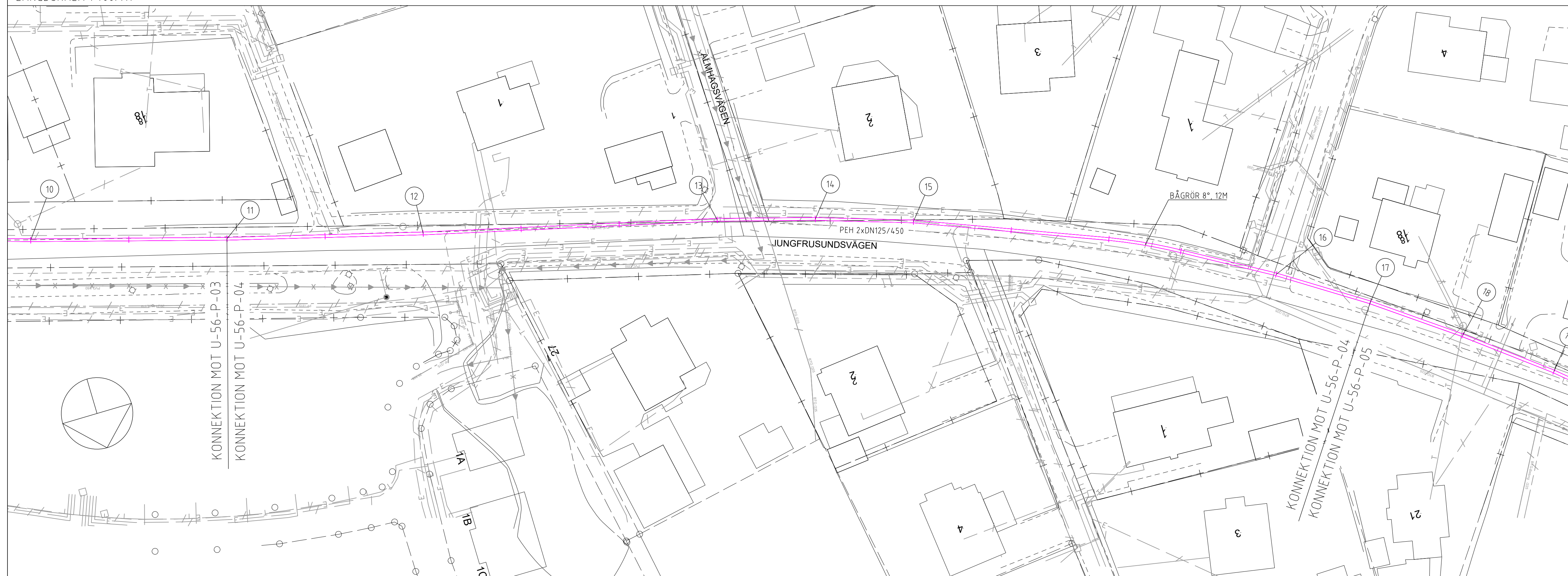
	PROJETERAD FJÄRRVÄRME
	KOMMUNAL FASTIGHETSGRÄNS
	BEF. DAGVATTENLEDNING
	BEF. SPILLVATTENLEDNING
	BEF. VATTENLEDNING
	BEF. TRYCKSPILLVATTENLEDNING
	BEF. ELLEDNING
	BEF. TELEKABEL/OPTOKABEL

**MARKSKIVA**  
 EXEMPEL:  
 L=2 st (2,4m)/T=1 st (0,1m) RESP.  
 L=1 st (1,2m)/T=1 st (0,1m)

- ANVISNINGAR**
- 12 GIR 1°
  - 13 GIR 2°
  - 14 GIR 2°
  - 15 GIR 3°
  - 16 GIR 3°
  - 17 GIR 3°

SCHAKTSEKTION OCH ANVISNINGAR ENLIGT ENERGIFÖRETAGENS D:211  
 LÄGGNINGSANVISNINGAR FÖR FJÄRRVÄRME OCH FJÄRRKYLARÖR  
 F=FRAMLEDNING, R=RETURLEDNING  
 FÖRVÄRMNING TILL 60°C (+/-5°) INNAN MUFFNING OCH FYLLNING.  
 PEH-KULVERT MED LARM ENLIGT D:211  
 UNDERLAGET PÅ ÖVRIGA RÖRLEDNINGAR OCH KABLAR I MARK ÄR  
 OFULLSTÄNDIGA. SAMRÅD MED RESP. LEDNINGSÄGARE MÅSTE SKE.  
 BYGGLEDAREN SKALL KONTROLLERA OCH MÄRKA FRAM OCH RETUR PÅ  
 BEFINTLIGA ANSLUTANDE LEDNINGAR INNAN INKOPPLING AV NYA  
 LEDNINGAR UTFÖRS.  
 KOORDINAT-/HÖJDSYSTEM: SWEREF 99 18 00/RH2000  
 SE MATERIALLISTA FV10001 FÖR RÖRMATERIAL.  
 SVETSLISTOR UPPRÄTTAS FÖR SPÅRBARHET SVETSARBETEN.

HÖJDSKALA 1:40/A1  
 LÄNGDSKALA 1:400/A1



Rev.	Revideringskommentar	Rev.datum	Ritad av	Godk. av
Status				

# BYGGHANDLING

Nät  
**FJÄRRVÄRMENÄTET I EKERÖ**



**JUNGFRUSUNDSVÄGEN**  
**ALMHAGSVÄGEN**

Ritningstyp  
**PLAN- OCH PROFILRITNING**

Ritad/konstr. av	Format	Bladnummer	Projekt/Order
MH	A1	1/1	2022A4203
Godkänd av	Skala	Datum	Ritn.nummer
CJB	1:400 / 1:40	2023-09-13	U-56-P-04

PLAN 1:400/A1

Mediabod/medis	W36/FjÄrrvärme	Svetsmaterial	Se WPS	Standard	SS-EN 13941:2009	Utmattning	<1000 cyklar/200r
Fuldgrupp	24	Korrosionstål (mm)	0	Direktiv	AFS 2006:4	Yttre last	
Designtryck (min/max)	0/7,6	Styckefaktor läggsvets	1,0			Vindlast	
Designtemp (min/max)	5/120	Styckefaktor rundsveits	0,85	svetsfog-	svetsfogutformning	Isolerings	100mm PURskum
Arbetstryck	10	ENL. GODKÄND WPS		utformning	enligt EN-ISO 9692-1	Tracing	
Arbetstemp (min/max)	75/110	Kontrollmetod (OFF)	VT 100% RT 10%	Leveransvillkor		Materialkontroll	EN 10204-3.1
Provtryck	23,1	Värmebehandling	Nej	Fibdesschema			
Rörmaterial	P235GH EN10216-2	Kontrollomfattning		Projektklass	A	Besiktningsskala	

