

KOPIA

FÖRSLAG
TILL BYGGNADSPLAN
ÖVER DEL AV FASTIGHETEN
I EKERÖ SOCKEN OCH KOMMUN
AV STOCKHOLMS LÄN
UPPRÄTTAT ÅR 1962 AV
ENSKILDA LANTMÄTERIBYRÅN AB

LARS HAMNÖVIST
LARS HAMNÖVIST
LANTMÄTARE

SKALA 1:2000

REVIDERAT DEN 25 MARS OCH DEN 17 APRIL 1964
LARS HAMNÖVIST
LARS HAMNÖVIST
LANTMÄTARE

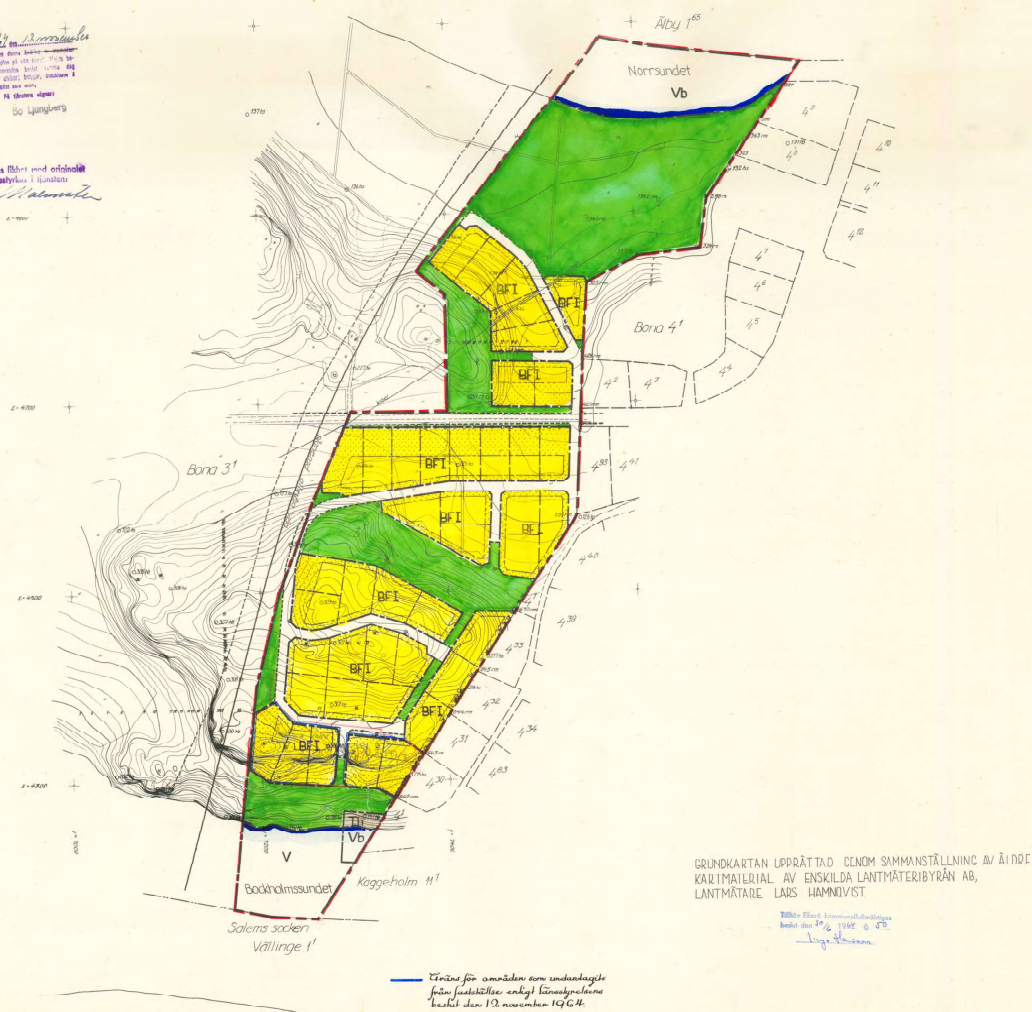
Fra originalen till
kopian, betyg
Lantmätare

44 12 2000
Lantmätare
Lars Hamnövist
Lantmätare

Enkelt (färd med ortodox)
Lantmätare
Lars Hamnövist
Lantmätare

- BETECKNINGAR GRUNDKARTAN**
- FASTIGHETSGRÄNSER
 - ÅKER
 - KÄRE
 - DIKE
 - STRANDLINJE
 - NYVÅRURÖR
 - POLYEDRUPUNKT
 - GRÄNSPUNKT
 - RUTNÄTSPUNKT
 - FÖRKLÄMNINGSGRÄNS
 - STYCKGRÄNS

- BETECKNINGAR OMBUDSPLANEN**
- OMBUDESGRÄNS
 - OMBUDESGRÄNS
 - GRÄNSLINJE EJ AVSEDDA ATT FASTSTÄLLAS
 - UTFARTSÖRÖD
 - ALLHÄN PLATS, VÄGHÖJD
 - OMRÅDE FÖR PÅKERING
 - OMRÅDE FÖR BOSTÄNSÄNDAMÅL
 - OMRÅDE FÖR TRAFIKÄNDAMÅL, HAMN
 - VATTENOMRÅDE SOM EJ FÅR ÖVERBYGGAS
 - OMRÅDE FÖR ÖVERBYGGAS
 - MARK SOM EJ FÅR BEBYGGAS
 - ANTAL VÄNINGAR
 - FÖRSLAGEN PLATS FÖR DJUPBORRAD BRUNN
 - EJ AVSEDDA ATT FASTSTÄLLAS
 - OMRÅDE FÖR UNDERGRUNDSK LEDNING



GRUNDKARTAN UPPRÄTTAD GENOM SAMMNSTÄLLNING AV ÄINDE
KÄRTMATERIAL AV ENSKILDA LANTMÄTERIBYRÅN AB,
LANTMÄTARE LARS HAMNÖVIST

Fra originalen till
kopian, betyg
Lantmätare

Linje för områden som undantogs
från fastställe enligt kommunstyrelsens
beslut den 13 november 1964.

Ekerö 1057^z

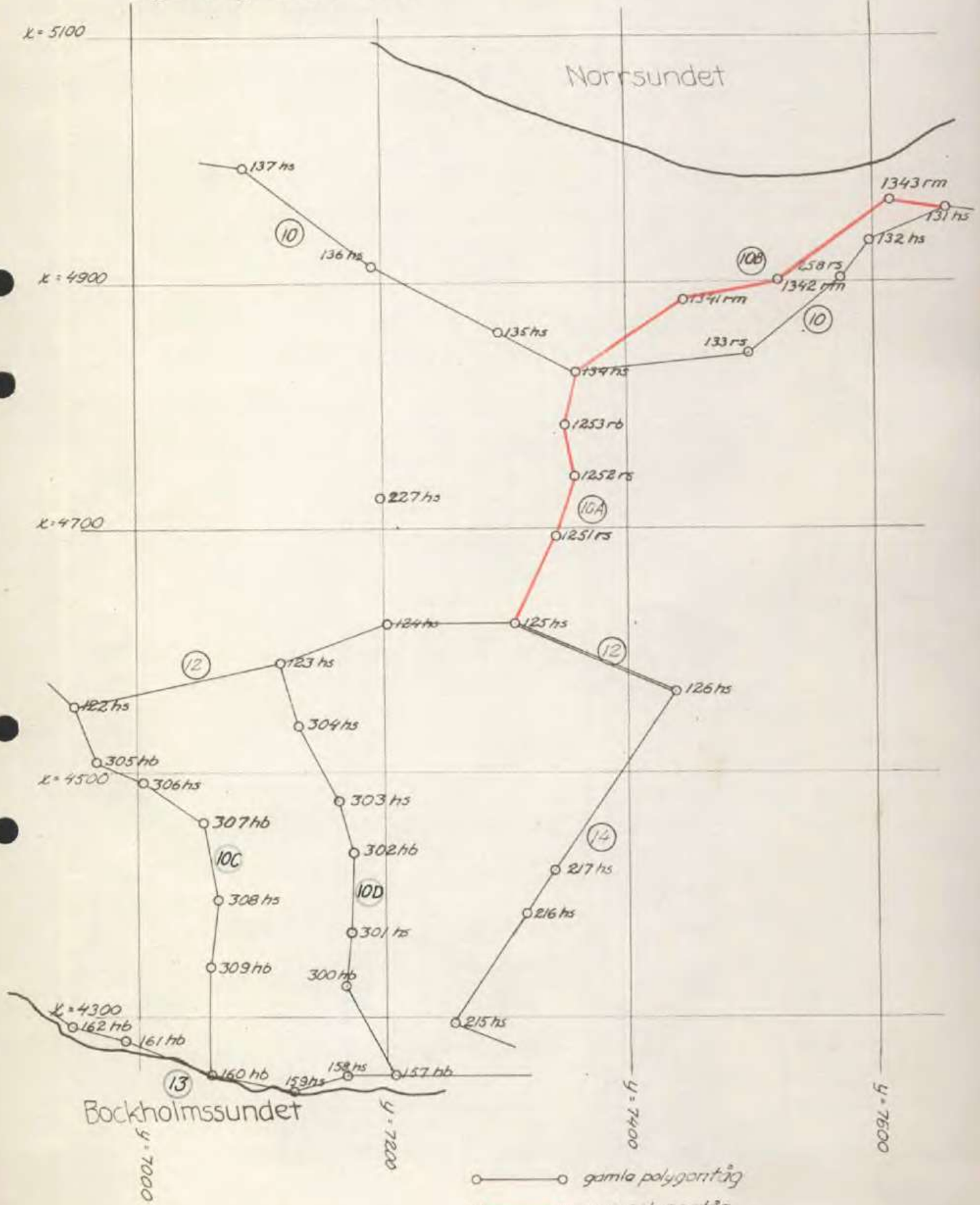
24 95/68

Nätsskiss
 över polygonpunkter
 på del av fastigheten BONA 3'
 i Ekerö sockeri och kommun
 av Stockholms län

01-EKE-10 57



Ungefärlig skala 1:4000



- — ○ gamla polygonståg
- — ○ nya polygonståg
- ⑩ ståg nr

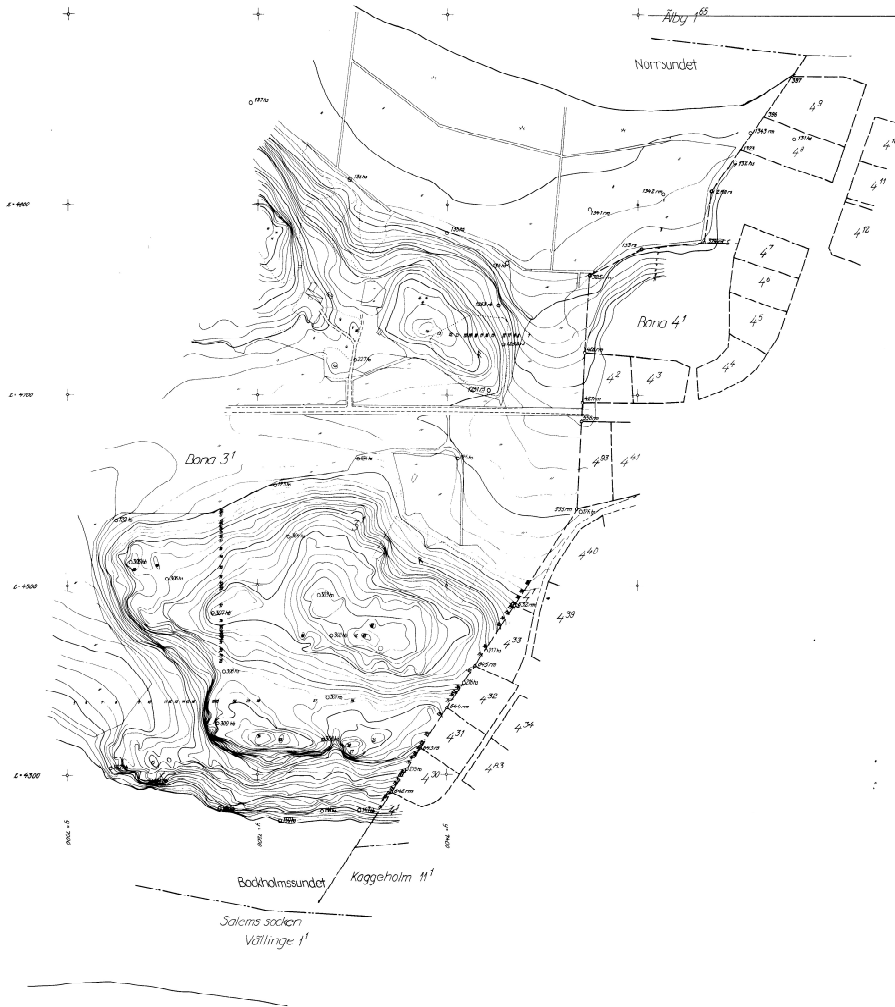
2

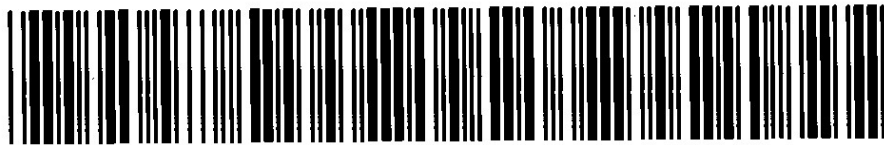
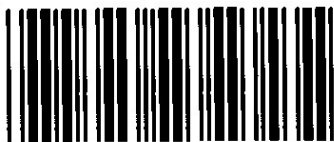
rit: 85
 koll:

GRUNDKARTA
TILL BYGGMÅLSPLAN
ÖVER DEL AV FASTIGHETEN **BONA 3¹**
I EKERÖ SOCKEN OCH KOMMUN
AV STOCKHOLMS LÄN
UPPRÄTTAD GENOM SAMMANSTÄLLNING AV
ÄLDRE KARTMATERIAL ÅR 1962 AV
ENSKILDA LANTMÄTERIBYRÅN AB
Lars Hamnvist
LARS HAMNOVIST
LANTMÄTARE

SKALA 1:2000

- BETECKNINGAR GRUNDKARTAN
- FASTIGHETSGRÄNSER
 - ÅKER
 - KÖRE
 - SVOG
 - BONDINGSUS, UTHUS
 - VÄG
 - DIKAL
 - STRÄNDELINJE
 - NYFÄLDSRÄDE
 - POLSKENPUNKT
 - RÖDÅSPUNKT
 - RUTNÄTSPUNKT
 - FÖRKLÄNNINGSOMRÅDE
 - SÖDREGRÄNS





Akt nr:

01 - EKE - 1057

AU\$01-EKE-1057

Ekerö 1057^I

Innehåller 7 sks. sidor.
1 karta plan 8.

Avskrift.

Inkom till Lantmäterikontoret
i Stockholms län
den 13 NOV 1964
Inkom till Lantmäterikontoret
i Stockholms län
den 20 NOV 1964
7.0.3:127/63

III G2-61:63.

R e s o l u t i o n .

Länsstyrelsen prövar, med stöd av 108 § byggnadslagen, skäligt fastställa ett av kommunalfullmäktige i Ekerö kommun vid sammanträden den 2 maj 1963 och den 30 juni 1964 antaget förslag till byggnadsplan för fritidsbebyggelse inom del av fastigheten Bona 3¹, sådant förslaget åskådliggjorts å en av lantmätaren Lars Hamnqvist år 1962 upprättad samt i mars och april 1964 reviderad karta med därtill hörande beskrivning och byggnadsplanebestämmelser av den lydelse härvid fogade bilagor /Bil. A och B/ utvisa, dock att från fastställelse undantagas två å kartan med heldragna blå linjer angivna områden.

Härjante förordnar länsstyrelsen, jämlikt 110 § fjärde stycket samma lag, att trädfällning inom i byggnadsplaneområdet ingående del av fastigheten Bona 3¹ icke må verkställas i vidare mån än som kan medgivas av byggnadsnämnden i samråd med representant för skogsvårdsstyrelsen i länet. Förbudet - som icke gäller torra träd och icke heller områden, vilka enligt planen utlagts till vägmark - skall gälla tills vidare, intill dess annorlunda förordnas. Beträffande byggnadsmark skall dock förbudet upphöra att gälla i samband med fastställelse av avstyckning.

Vidare prövar länsstyrelsen, med stöd av 113 § ovannämnda lag, skäligt förordna, att ägarna av fastigheten Bona 3¹ skola utan ersättning upplåta all den inom samma fastigheter belägna, obebyggda mark, som å byggnadsplanen upptagits som väg eller annan allmän plats.

Överlantmätaren

Klagan över dessa beslut må föras hos Konungen genom besvär, vilka, av den klagande själv eller lagligen befullmäktigat ombud underskrivna, skola ha inkommit till Kungl. kommunikationsdepartementet, såvitt avser besvär över beslutet om fastställelse av byggnadsplan, inom tre veckor från denna dag samt beträffande besvär över beslutet i övrigt inom tre veckor efter erhållen del härav. I sistnämnda fall äger dock menighet, som klagar, tillgodonjuta två veckor längre besvärstid. Besvären kunna insändas med posten i betalt brev.

Stockholm å landskansliet den 12 november 1964.

På länsstyrelsens vägnar:

Gösta Falk

Olof Ljungström

Bestyrkes på tjänstens vägnar:

J. Lindholm

B e s k r i v n i n g

över förslag till byggnadsplan över del av fastigheten Bona 3¹
i Ekerö socken och kommun, Stockholms län.

Belägenhet, topografi m.m.

Området är beläget på Lillön och angränsar det tidigare exploaterade området Lurudden. Avståndet till Stockholm är c:a 3 mil.

Området gränsar i söder till Bockholmssundet och i norr till Norrsundet. Genom området går den enskilda väg som från Kaggeholms slott leder fram till allmänna länsvägen nr 816.

Området består i sin södra del av ett barrskogsbeväxt höjddparti och i den norra delen av omväxlande åkermark och skogsbackar.

Genom fastigheten Bona 3¹ har stakats en genomfartsled som skall sammanbinda Ekerö med vägen Stockholm - Södertälje.

Inom planområdet finns två områden med fornlämningar.

Grundkartan

Grundkartan har upprättats av undertecknad planförfattare genom sammanställning och komplettering av befintligt material.

Planförhållanden

Området är icke tidigare planlagt. Det gränsar emellertid till Luruddens tomtområde för vilket finnes fastställd byggnadsplan. I den fastställda regionplanen är området avsett huvudsakligen för fritidsändamål och jordbruk med stödnäringsar.

För Ekerö kommun har utredningar företagits för upprättande av en översiktlig plan. Den i föreliggande förslag gjorda planläggningen strider ej mot principerna i denna utredning.

För området gäller av länsstyrelsen den 4 januari 1961 fastställda utomplansbestämmelser för Ekerö kommun.

Planarbetet.

Avgränsningen av planområdet har i huvudsak bestämts av den tidigare omnämnda projekterade vägen. Inom det sålunda erhållna om-

rådet, har sedan strandområdena och fornlämningsområdena lämnats fria såsom allmän plats, parkmark, i anslutning till ett vägnät utlagts ett femtiotal tomtplatser med en minimiareal av 1800 kvadratmeter. Den sammanlagda arealen av tomtmarken är c:a 10 hektar. Områdets totala landareal är c:a 19 hektar.

Samråd.

En första skiss över området har behandlats av byggnadsnämnden. Därvid rekommenderades planförfattaren att ta kontakt med stadsarkitekten i Ekerö, arkitekt Arne Björner, för detaljutformningen av planen. Ett preliminärt förslag till byggnadsplan översändes till byggnadsnämnden i augusti 1962. Efter ytterligare samråd med arkitekt Björner i september 1962 har planen erhållit nuvarande utformning.

Under planarbetet har kontakt tagits med vägförvaltningen i länet. Därvid framförda önskemål har beaktats.

I samråd med representanter för riksantikvarieämbetet har det för utgrävning aktuella området inom södra delen av planområdet utstakats och utmärkts på grundkartan. Detta område har enligt önskemål inarbetats i allmän plats parkmark.

Under planarbetets gång har samråd skett med bitr. länsarkitekten Folke Hjortzberg och överlantmätaren Henry Johansson.

Stockholm den 9 november 1962

Lars Hamnqvist

Lantmätare

Under remissbehandlingen av planförslaget i länsstyrelsen hade erinringar framförts av vägförvaltningen rörande sträckningen av den planen angränsande projekterade vägen samt av televerket rörande en rikskabel som går igenom området. Därutöver hade överlantmätaren och länsarkitekten framfört vissa ytterligare synpunkter. I anledning av

detta har planen reviderats under samarbete med vägförvaltningen och televerket varefter det reviderade planförslaget föredragits för länsarkitekten varvid denne efter några smärre jämkningar förklarat sig kunna godkänna detsamma.

Det reviderade förslaget omfattar en total areal av 16,8 hektar varav 8,0 hektar eller 47 % utlagts som tomtmark. I förslaget är illustrationsvis utlagt 42 tomtplatser.

Flen den 17 april 1964

Lars Hamnqvist

Lantmätare

Tillhör Ekerö kommunalfullmäktiges beslut den 30/6 1964 § 50.

Inge Hansson

Bestyrkes på tjänstens vägnar:

J. Schmidhagen

Byggnadsplanebestämmelser

tillhörande förslag till byggnadsplan för del av fastigheten Bona 3:1 i Ekerö socken och kommun, Stockholms län.

Områdets användning § 1.

- Mom. 1. Med B betecknat område får användas endast för bostadsändamål.
- Mom. 2. Med Th betecknat område får användas endast såsom båtuppläggnings- och bryggplats. Byggnadsnämnden äger att medgiva uppförande av ett gemensamt båthus eller liknande.
- Mom. 3. Med V betecknat område skall utgöra vattenområde som icke får utfyllas eller överbyggas.
- Mom. 4. Med Vb betecknat område skall utgöra vattenområde som icke får utfyllas eller överbyggas i annan mån än som erfordras för mindre bryggor badhus, båthus eller dylikt.

§ 2.

Mark, som icke får bebyggas

Med punktprickning betecknat område får icke bebyggas.

§ 3.

Särskilda föreskrifter angående områden för ledningar och för allmän trafik

Å med u betecknad mark får icke vidtagas anordningar som hindra framdragande av underjordiska allmänna ledningar.

§ 4.

Byggnadssätt

Med BF betecknat område får endast bebyggas med hus, som uppföras fristående.

§ 5.

Tomtplats storlek

Inom med BF betecknat område bör tomtplats ej givas mindre areal än 1.800 m².

§ 6.

Del av tomtplats, som får bebyggas samt antal byggnader å tomtplats
Inom med BF betecknat område får på varje tomtplats endast uppföras en huvudbyggnad och en uthusbyggnad. Huvudbyggnad får upptaga högst 80 m² byggnadsyta och uthus högst 20 m².

§ 7.

Våningsantal

Inom med I betecknat område får byggnad uppföras till högst en vånings höjd.

§ 8.

Byggnads höjd

Inom med I betecknat område får byggnad uppföras till högst 4,4 meters höjd.

§ 9.

Antal lägenheter

Inom med BF betecknat område får huvudbyggnad icke inrymma flera än en bostadslägenhet. I uthusbyggnad får bostad icke inredas.

§ 10.

Förbud mot utfart till gata

I områdesgräns som betecknats med streckprickad linje med ringar får utfart ej anordnas till angränsande väg.

§ 11.

Allmän bestämmelse

Inom byggnadsplaneområdet får icke uppföras byggnad, vars användande påkallar anläggandet av avloppsledning.

Flen den 17 april 1964

Lars Hamnqvist
lantmätare

Bestyrkes på tjänstens vägnar:

J. Lundholm

Beräkningshandlingar
tillhörande grundkarta över del av
fastigheten BONA 3¹
i Ekerö socken och kommun av
Stockholms län

3:127

Inkom till lantmäterikontoret
i Stockholms län

den 27 AUG. 1953

J.O. 3:127

ENSKILDA LANTMÄTERIBYRÅN AB

Ekerö" 1057^{II}

Innehåller 6 skrivna sidor
jämfört med skiss
1 plan karta S.

ENSKILDA LANTMÄTERIBYRÅN AB

HÖGBERGSGÅTAN 30 A — STOCKHOLM S8. — TELEFON 44 10 60, 44 62 40

Beräkningshandlingar tillhörande grundkarta över del av fastigheten
Bona 3¹ i Ekerö socken och kommun av Stockholms län

INNEHÅLLSFÖRTECKNING

Nätsskiss	sid. 1
Koordinatförteckning över polygonpunkter	" 2 - 3
Koordinatförteckning över gränspunkter	" 4
Polygontågsberäkningar	" 5 - 6

Stomnätets anslutning och utjämning.

Polygontåg 10 A och 10 B är anslutet till grundkartemätningar utförda av Stockholms norra lantmåteridistrikt. Beräkningarna finns redovisade i akt nr 663 i Stockholms läns lantmåterikon-
tor.

Koordinatuppgifter över polygontåg 10 C och 10 D har erhållits per telefon från Stockholms norra lantmåteridistrikt.

Polygontåg 10 B är endast anslutet i koordinat. Gamla polygon-
sidorna igenvuxna och belägna på tomtmark, varför huggning ej
kunde utföras.

Koordinatförteckning

tillhörande grundkarta över del av fastigheten Bona 3¹ i Ekerö socken och kommun av Stockholms län.

Punkt nr	Mark.	X	Y
Polygonpunkter			
122	hs	4568.22	7051.48
123	hs	4604.86	7217.84
124	hs	4632.81	7305.48
125	hs	4633.10	7411.73
126	hs	4576.77	7540.69
131	hs	4969.51	7764.28
132	hs	4944.98	7702.60
133	rs	4853.28	7604.24
134	hs	4838.84	7463.06
135	hs	4870.59	7398.02
136	hs	4926.02	7296.82
137	hs	5006.94	7192.31
157	hb	4262.23	7307.37
158	hs	4260.95	7267.86
159	hs	4250.87	7223.38
160	hb	4264.22	7160.58
161	hb	4294.06	7088.73
162	hb	4307.11	7045.72
215	hs	4305.98	7357.66
216	hs	4396.83	7418.17
217	hs	4430.94	7441.32
227	hs		
258	rs	4914.49	7677.73
300	hb	4336.72	7268.23
301	hs	4380.91	7273.25
302	hb	4446.18	7277.37
303	hs	4489.05	7263.91
304	hs	4550.53	7231.79
305	hb	4524.88	7066.79
306	hs	4506.70	7104.90
307	hb	4470.86	7153.73
308	hs	4409.37	7165.14
309	hb	4354.80	7158.68

Punkt nr	Mark.	X.	Y
1251	rs	4705.20	7443.69
1252	rs	4753.23	7459.21
1253	rb	4794.89	7453.97
1341	rm	4895.60	7549.70
1342	rm	4911.38	7626.90
1343	rm	4976.19	7718.61

Stockholm den 9 november 1962.

Lars Hamnqvist
Lars Hamnqvist

Lantmätare

Rolf Blom

Rolf Blom

Mätningssingenjör

Koordinatförteckning
tillhörande grundkarta över del av fastigheten Bona 3¹ i
Ekerö socken och kommun av Stockholms län.

Punkt nr	markering	X	Y
<u>Gränspunkter</u>			
133	rs	4853.28	7604.24
258	rs	4914.49	7677.73
325	rm	4825.97	7549.66
396	rm	4992.75	7732.44
397	rm	5035.38	7762.23
427	rm	4692.35	7542.60
428	rm	4745.25	7545.28
555	rm	4579.77	7536.41
556	rm	4673.39	7541.51
632	rm	4478.81	7471.56
642	rm	4281.22	7341.53
643	rs	4328.60	7372.68
644	rm	4370.90	7400.48
645	rm	4415.31	7429.75

Stockholm den 9 november 1962.

Lars Hamnqvist
Lars Hamnqvist

Lantmätare

Rolf Blom
Rolf Blom

Mättningsingenjör

Punkt	Mätt riktning Orient. riktning	Cosinus Sinus	Sidlängd	x	y	
			Tåg 10 A			
		0				
135	hs	0				
		0				
		128 90				
		+1				
134	hs	284 05		4838 84	7463 06	
		212 96		89	-2 99	
		- 0 979350				
1253	rb	179 02	44 88	794 89	453 97	
		- 0 202172				
		191 98		-1 24	-5 26	
		- 0 992075				
1252	rs	227 87	41 98	753 23	459 21	
		+1				
		219 86		-1 21	-8 77	
		- 0 951734				
1251	rs	206 68	50 46	705 20	443 69	
		- 0 306925				
		226 54		-2 633 12	-12 411 85	
		- 0 914353				
125	hs	99 19	78 84	4633 10	7411 73	
		- 0 404918				
		125 73		-53 33	+124 68	cot-0.427735
		(125 71)				
gp 555	rm		s = [216 16]	4579 77	7536 41	
		0				
		$f\beta + 2^2$		fx - 2	fy - 12	fp=0.12
		(0.04/II)				(0.14/II)
		0				
		0				
		0				
		0				
		0				
		0				
		0				
		0				
		0				
		0				
		0				
		0				

Lantmäteriet. Räkneblankett. Polygonfåg.

